



Estimation nombre de PL (SRL2)

Extraction : Bdo 18 / 02 / 2015

http://www.sr68.fr/IMG/pdf/V6_Choix_d_un_mode_d_exploitation.pdf

« 2.1. VÉHICULES ET UVP Le débit de véhicules s'exprime soit en véhicules par heure (véh/h), soit en unités de véhicule particulier par heure (UVP/h). Ces chiffres ne sont pas équivalents. Le véh/h correspond à une unité de comptage. Le débit exprimé en UVP/h prend en compte la proportion de PL qui, par leur encombrement ou leur comportement induisent une gêne supplémentaire. Le débit de chaque catégorie de véhicules est pondéré par des coefficients d'équivalence. **Les valeurs communément retenues à cet égard sont : 1 VL = 1 UVP 1 PL = 2 UVP** »

La problématique des poids lourds n'est pas abordée dans les 3 documents transmis par la SRL2 concernant le trafic attendu sur la L2...

- « Trafic MMO130067_L2_synthèse étude statique de trafic », transmis le 04/12/2014
- « 13003_Etude de modélisation de trafic - Etude de trafic en section courante », transmis le 02/09/2014
- « 13014 B Compléments à l'étude statique de trafic », transmis le 02/09/2014

C'est dans le dernier document que l'on trouve quelques indications (voir recto) à partir desquelles on pourrait extrapoler le nombre de poids lourds... Données qui pourraient être néanmoins sous évaluées (voir fiches Trafic...)

2.2.2.1 Bd Maréchal Juin

PAGE : 5 / 23

		UVP/h	VL/h	Différence	Nb PL	Nb Véhicules	% PL
HPM	2 sens confondus	3 760	3 264	496	248	3 512	7,06%
	sens sud-nord	2 322	2 069	253	127	2 196	5,76%
	sens nord-sud	1 438	1 196	242	121	1 317	9,19%
		UVP/h	VL/h	Différence	Nb PL	Nb Véhicules	% PL
HPS	2 sens confondus	3 800	3 515	285	143	3 658	3,90%
	sens sud-nord	2 193	2 033	160	80	2 113	3,79%
	sens nord-sud	1 620	1 483	137	69	1 552	4,42%

« De nouveaux comptages ont été réalisés à vue sur le boulevard Maréchal Juin, l'avenue des Chartreux et l'avenue de Montolivet le jeudi 02 octobre et le mardi 07 octobre 2014. Ces comptages ont été réalisés au quart d'heure sur les périodes suivantes : 7h-9h, 16h30-19h. »

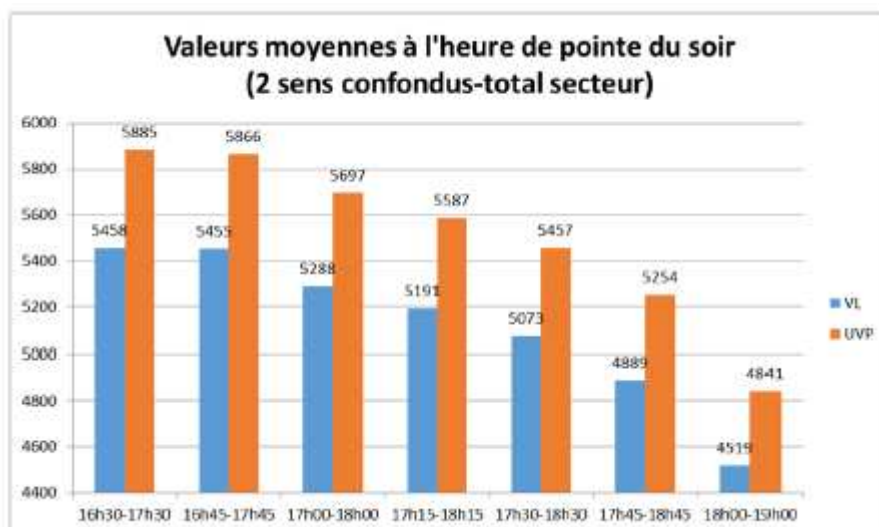
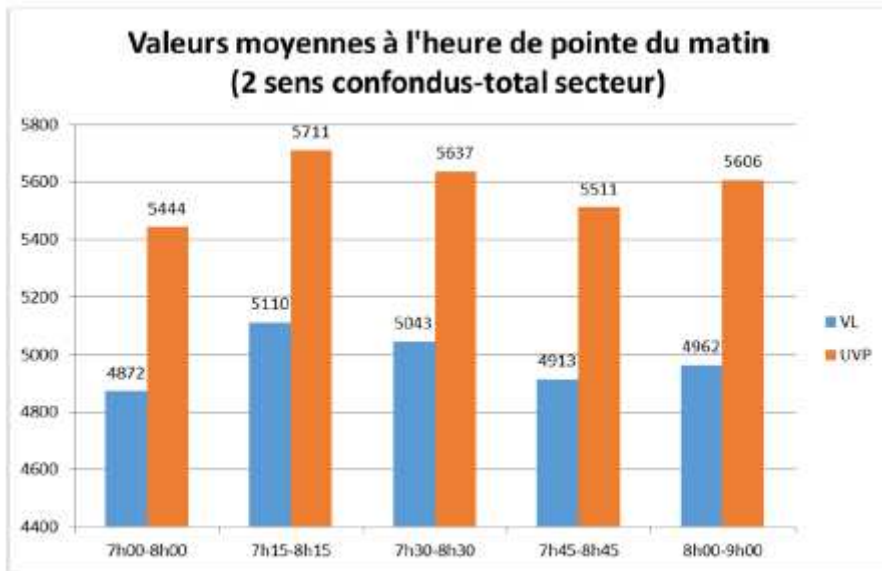
		UVP/h	VL/h	Différence	Nb PL	Nb Véhicules	% PL
HPM 2 sens confondus - total secteur		5 444	4 872	572	286	5 158	5,54%
		5 711	5 110	601	301	5 411	5,55%
		5 637	5 043	594	297	5 340	5,56%
		5 511	4 913	598	299	5 212	5,74%
		5 606	4 962	644	322	5 284	6,09%
		UVP/h	VL/h	Différence	Nb PL	Nb Véhicules	% PL
HPS 2 sens confondus - total secteur		5 885	5 458	427	214	5 672	3,76%
		5 866	5 455	411	206	5 661	3,63%
		5 697	5 288	409	205	5 493	3,72%
		5 587	5 191	396	198	5 389	3,67%
		5 457	5 073	384	192	5 265	3,65%
		5 254	4 889	365	183	5 072	3,60%
		4 841	4 519	322	161	4 680	3,44%



Estimation nombre de PL (SRL2)

Extraction : Bdo 18 / 02 / 2015

Les calculs effectués au verso proviennent des tableaux ci-dessous, repris par copie écran des données



2.2.2.1 Bd Maréchal Juin

		moyenne		maxi		7h15-8h15		
		UVP/h	VL/h	UVP/h	période	UVP/h	VL/h	
HPM	2 sens confondus	3760	3264	3880	3379	7h15-8h15	3880	3379
	sens sud-nord	2322	2069	2397	2124	8h00-9h00	2361	2097
	sens nord-sud	1438	1196	1577	1307	7h00-8h00	1519	1282
		moyenne		maxi		16h30-17h30		
		UVP/h	VL/h	UVP/h	période	UVP/h	VL/h	
HPS	2 sens confondus	3800	3515	3943	3638	16h30-17h30	3943	3638
	sens sud-nord	2193	2033	2298	2132	17h30-18h30	2118	1958
	sens nord-sud	1620	1483	1838	1680	16h30-17h30	1838	1680