

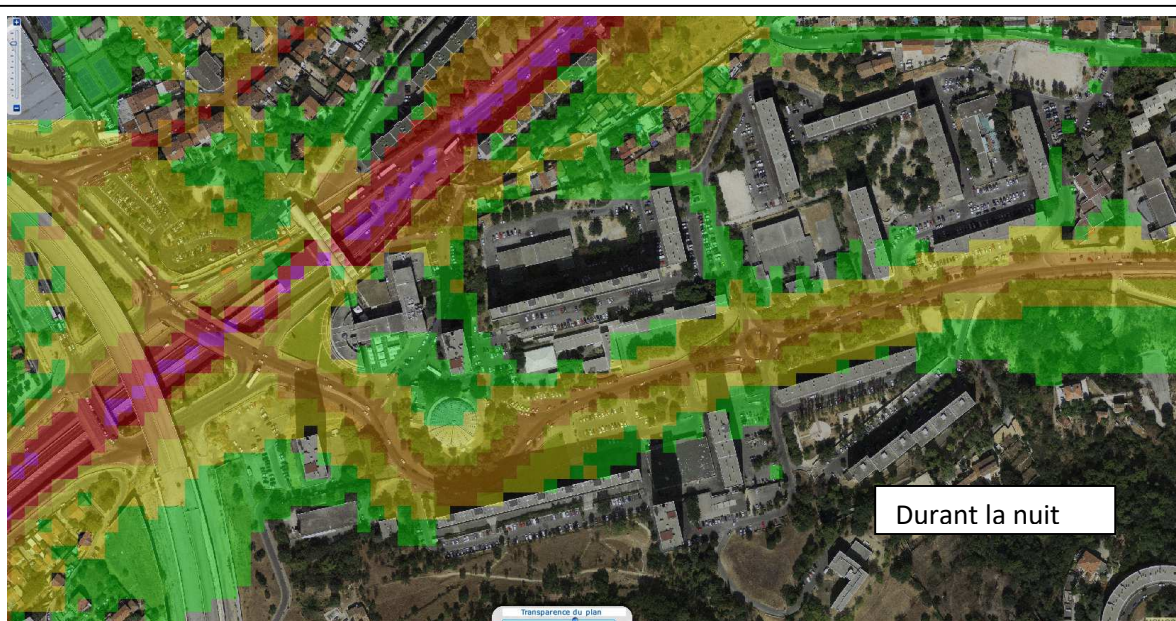


FD 3 – 2014 06 13

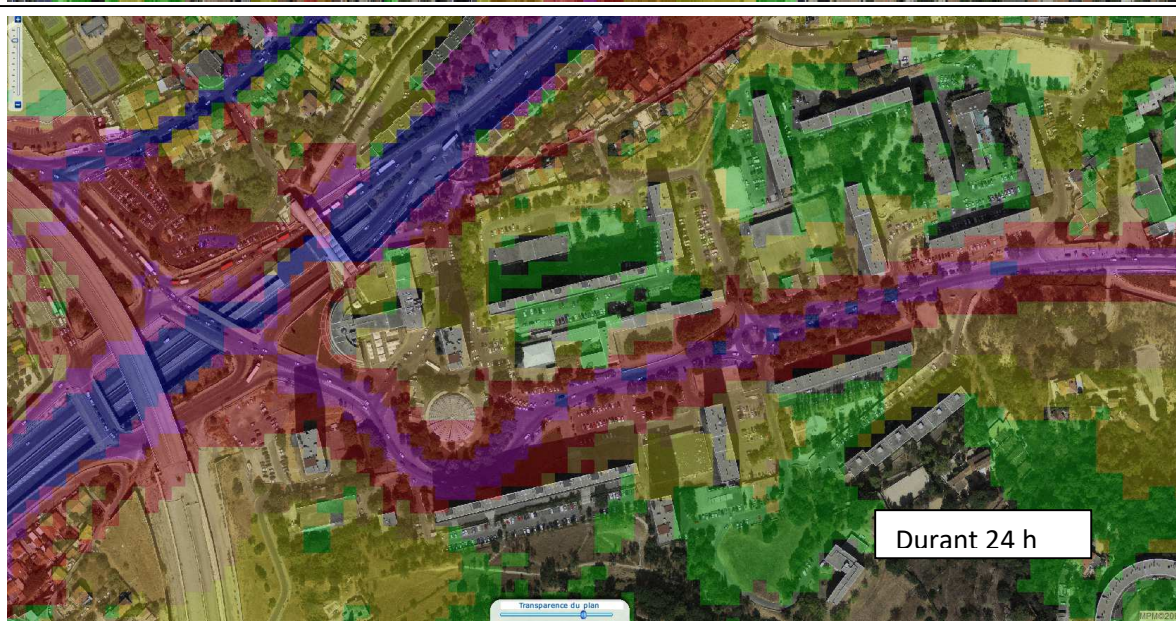
# Cartes du bruit Frais Vallon

<http://carto.marseille-provence.fr/geowebMPM/portal.do>

Extraction : BDO  
Actualisation : janvier 2015



Suite aux multiples interventions du CAN L2, le quartier de Frais Vallon, comme beaucoup d'autres a été classé en Zone de Bruit MODERE.



2 points de lutte sur le bruit : un revêtement réellement le plus absorbant et la couverture du viaduc

[carto.marseille-provence.fr/](http://carto.marseille-provence.fr/)

## Bruit nocturne

Niveaux sonores en dB(A)



Comme le montre ces cartes, certains bâtiments de Frais Vallon sont loin d'être soumis à des bruits intenses, particulièrement la nuit.

Mettre tout le monde à 65 décibels le jour et 60 la nuit signifie donc pour beaucoup une augmentation du bruit existant : la nuit, la plupart ont un indice sonore inférieur à 50 décibels, les passer à 60 semble inconcevable.

Il faudrait donc demander un classement du quartier en zone de bruit modéré et se battre pour mieux protéger du bruit les bâtiments riverains de la rocade de la Rose, non protégée par des murs anti-bruit.

De plus, une partie du trafic routier existant sera absorbée par la L2.