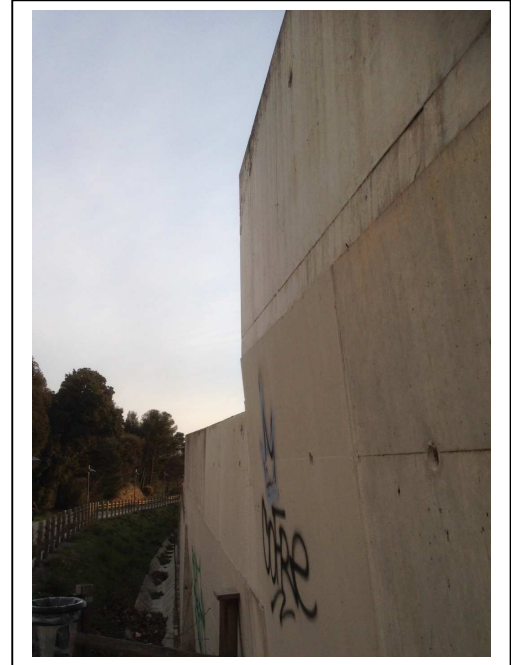
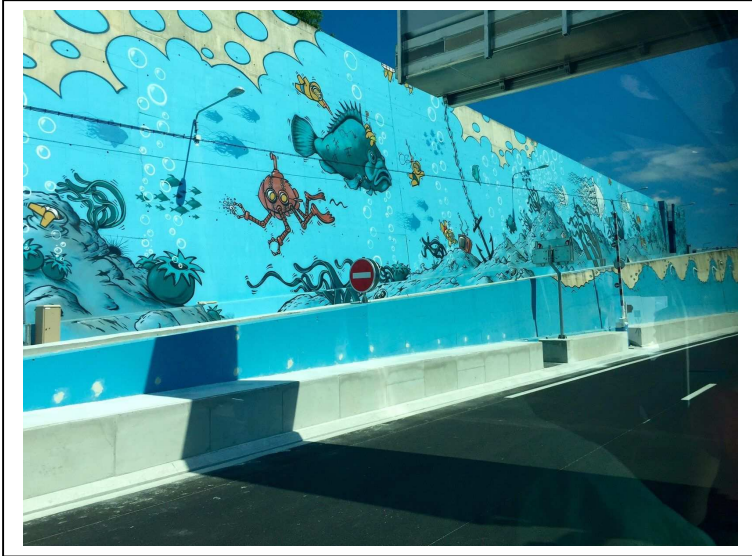




Fi 41 - 2018 02 14

Murs de soutènement végétalisés ?

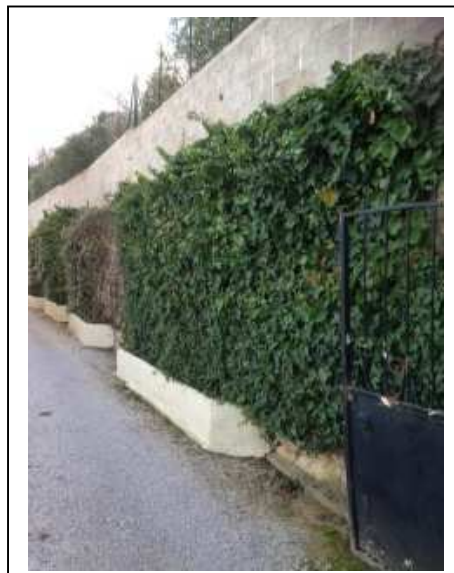
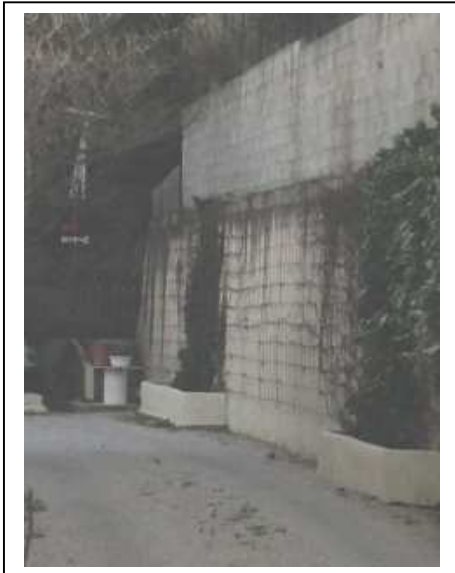
Montage BDO



Pile ou face ???

Côté circulation ou côté riverains ??

Alors qu'on connaît les atteintes à la Santé Publique causée par la pollution de l'air (Marseille est encore classée ville la plus polluée de France) ; alors qu'on connaît le rôle positif des végétaux dans l'assainissement de l'air... Pourquoi ne pas recouvrir l'arrière des murs de soutènement par du lierre ?



Une proposition peu onéreuse et aux multiples avantages :

- Capte et synthétise les **particules fines**
- Atténue le bruit de circulation des riverains
- Œuvre pour la biodiversité en offrant un habitat aux insectes, **de la nourriture aux abeilles** et aux oiseaux
- Restitue un peu de cadre de vie et rafraîchit l'atmosphère en été pour des riverains durement touchés