



FL 25 28 01 2016

dossier d'Enquête (L2 EST) – DREAL

- d'utilité publique des travaux
- en vue d'attribution du statut autoroutier

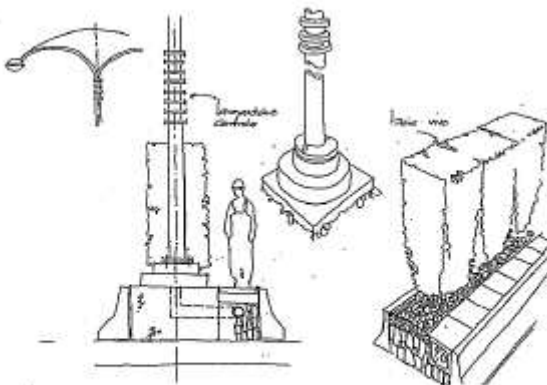
II) Aménagements paysagers

Extraction : BDO

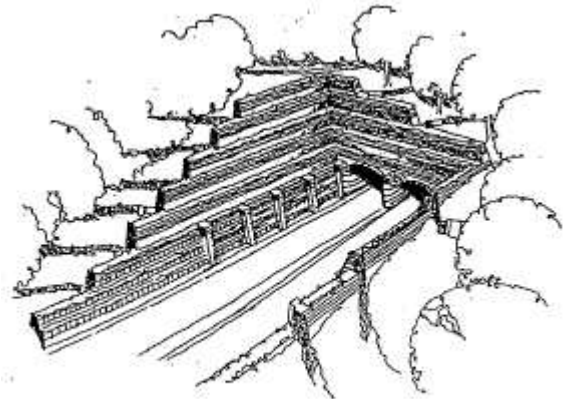
Page 172 : Frais Vallon / Montolivet

- « - place urbaine sur le 1^o giratoire, alignements circulaires
- accompagnement vert de tapis végétal (pelouses, massifs arbustifs soignés, quelques arbres particuliers) de l'Echangeur Frais Vallon,
- effet de porte à l'annonce du versant vers Montolivet, par deux éléments architecturaux surmontés de végétation arborescentes de première grandeur,
- arbres d'alignements en bordure des bretelles d'entrées – sorties,
- terre – plein et jardinières – banquettes latérales plantées jusqu'au souterrain,
- talus latéraux à morphologie variable et enherbés ou plantés d'arbres et d'arbustes, d'aspect minéral pour les talus subverticaux. »

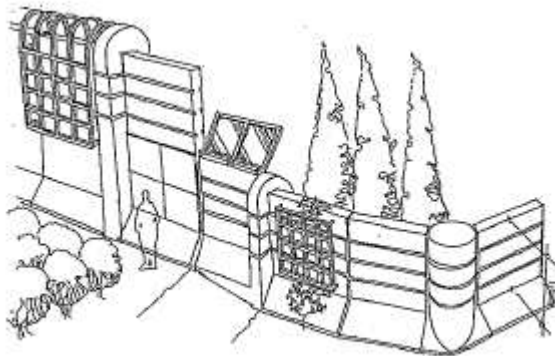
Page 175 :



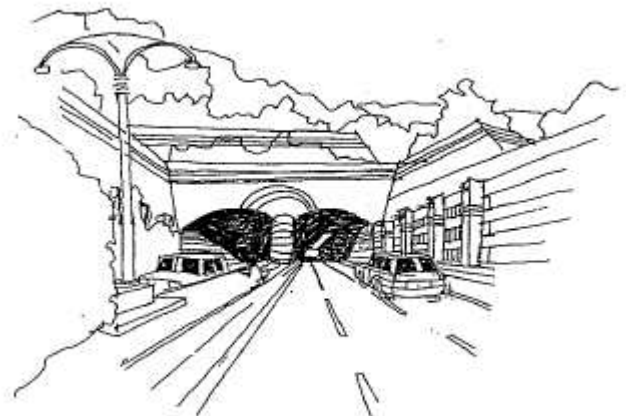
TPC-Végétation et mat d'éclairage central



Tête nord de la tranchée couverte de Montolivet



Murs anti-bruit



Perception des têtes de tranchée depuis L2