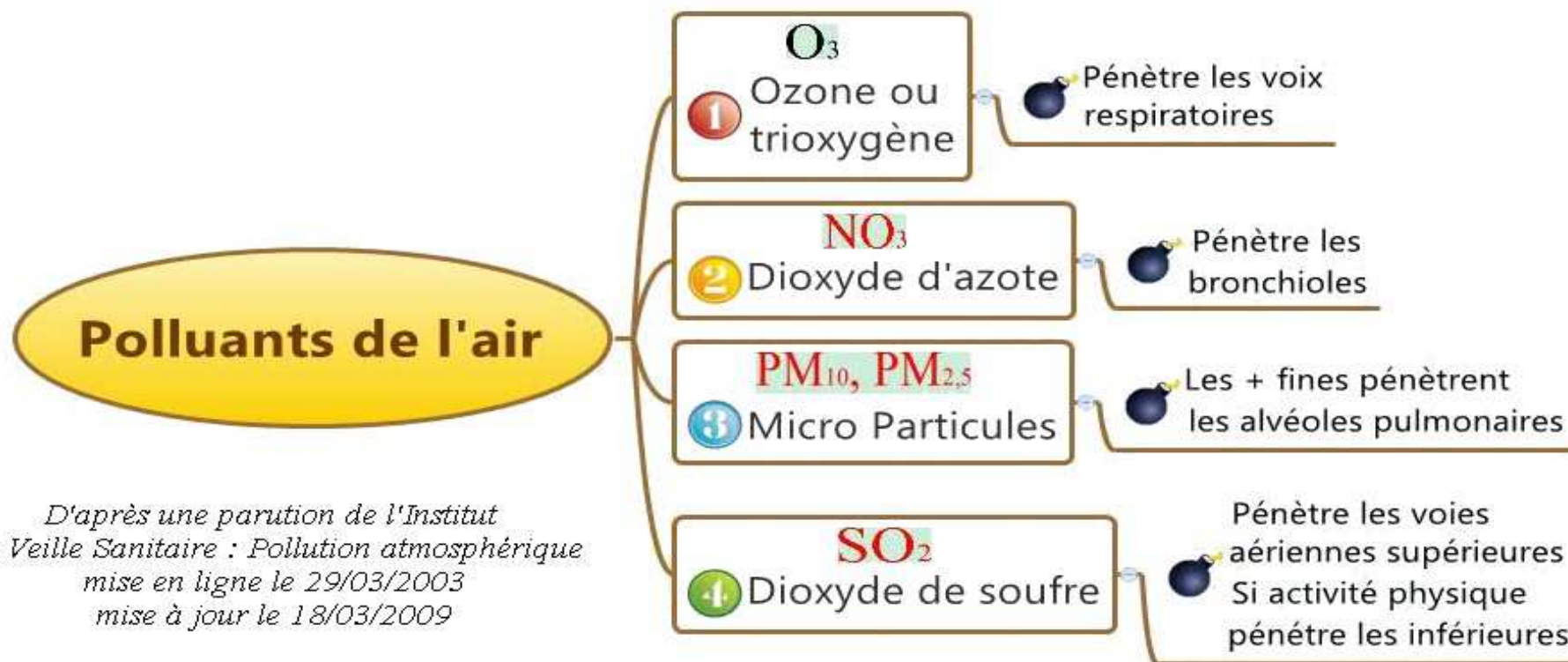


Polluants de l'AIR

Extraction : Bdo 05 / 2013 Actualisation janvier 2015



D'après une parution de l'Institut de Veille Sanitaire : Pollution atmosphérique mise en ligne le 29/03/2003 mise à jour le 18/03/2009

Inhalés sous forme de mélange, il est difficile d'établir la nocivité de chaque polluant



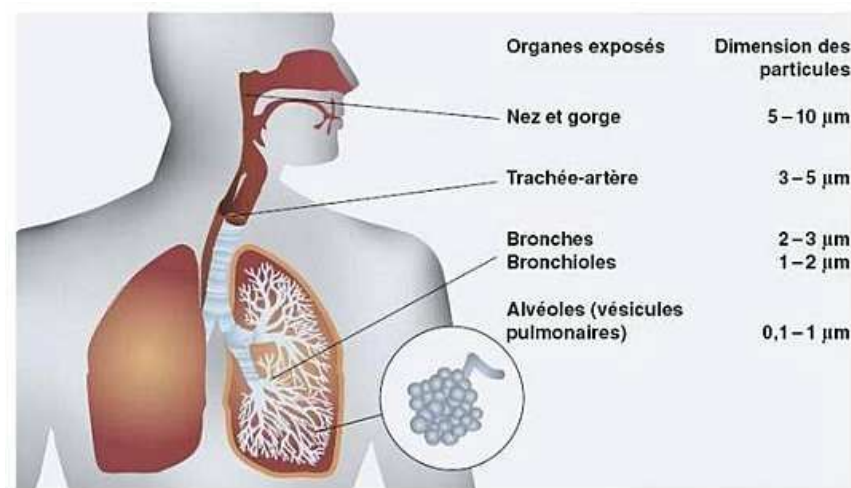
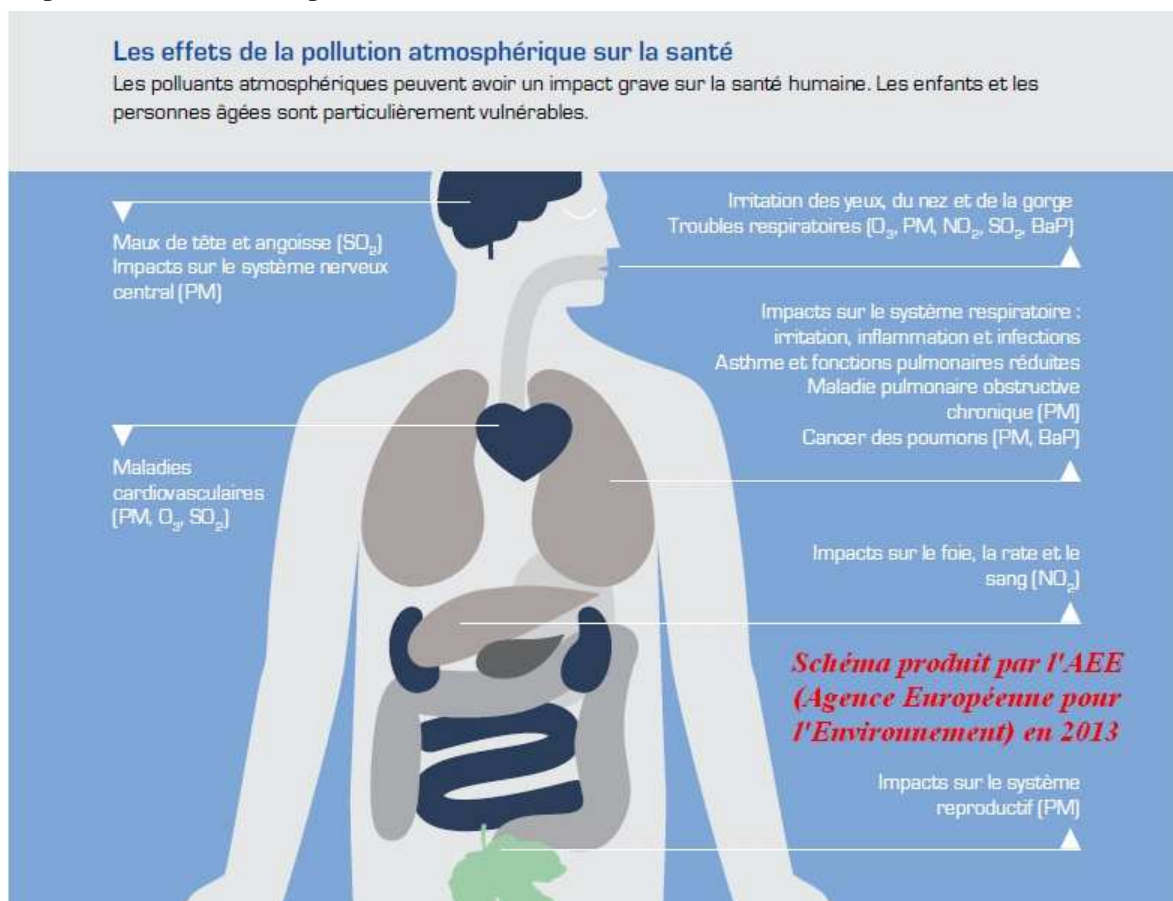


Polluants de l'AIR

Extraction : Bdo 05 / 2013 Actualisation janvier 2015

Selon le site de WIKIPEDIA (http://fr.wikipedia.org/wiki/Particules_en_suspension), les **particules en suspension** sont d'une manière générale les fines particules solides portées par l'eau ou solides ou liquides portées par l'air. On peut les recueillir et quantifier par filtration ou par d'autres procédés physiques.

Les **matières particulaires** (PM, (en) *Particulate Matter*) désignent les particules en suspension dans l'atmosphère terrestre.



Organes respiratoires exposés aux poussières fines: plus les particules sont petites, plus elles pénètrent profondément dans l'appareil pulmonaire.

L'augmentation des taux de **particules fines** dans l'air est facteur de risques sanitaires (maladies cardiovasculaires, altération des fonctions pulmonaires, cancer du poumon et diminution de l'espérance de vie).

Les nanoparticules ne sont pas suivies ou très mal mesurées, mais elles pourraient avoir des impacts similaires ou plus graves. On en trouve par exemple des taux élevés dans les tunnels routiers.

Toutes les « matières particulaires » sont désormais classées cancérogènes pour l'homme (Groupe 1) par le Centre international de recherche sur le cancer (CIRC).